

<b>С С С Р</b>  Комитет по делам мер и измерительных приборов при Совете Министров СССР	<b>МЕРЫ И ИЗМЕРИТЕЛЬНЫЕ ПРИБОРЫ, ДОПУЩЕННЫЕ К ПРИМЕНЕНИЮ В СССР</b>	<i>Исключен</i> <b>ГОСУДАРСТВЕННЫЙ</b>  <b>РЕЕСТР</b>  <b>№ 490</b>  <i>сч. 879</i>
	<b>МАНОМЕТРЫ ОБРАЗЦОВЫЕ, ТИПА МО</b>	

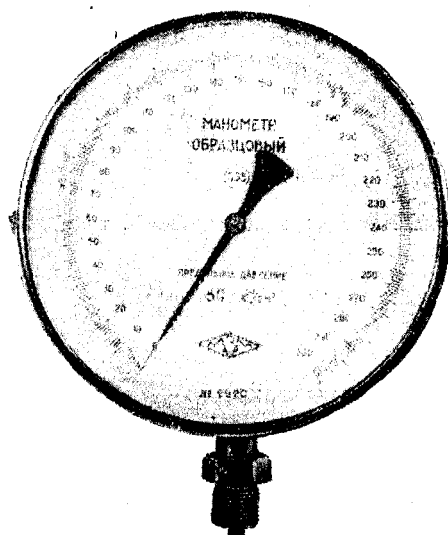
### НАЗНАЧЕНИЕ

Манометры образцовые, типа МО, предназначены для поверки технических манометров и для точного измерения давления в лабораторных установках.

### ОПИСАНИЕ

Действие прибора основано на использовании зависимости между упругой деформацией чувствительного элемента (одновитковой трубчатой пружины) и внутренним давлением.

Трубчатая пружина одним концом впаяна в держатель, имеющий шестигранную головку под ключ и оканчивающийся ниппелем с резьбой для присоединения к источнику измеряемого давления. Другой конец пружины соединен с секторным передаточным механизмом.



Манометр образцовый, типа МО

Передаточный механизм состоит из поводка, сектора и трибки, на оси которой укреплена стрелка, показывающая на шкале измеряемое давление.

При перемещении свободного конца пружины под действием избыточного давления поводок, шарнирно соединенный с концом пружины, поворачивает зубчатый сектор, находящийся в зацеплении с трибкой, и вызывает поворот стрелки.

Для уничтожения мертвого хода служит спиральная пружина, прижимающая зубья сектора и трибки друг к другу.

Кожух прибора металлический, никелированный.

Тип прибора утвержден и допущен к применению в СССР приказом Председателя Комитета по делам мер и измерительных приборов при Совете Министров СССР от 30 марта 1950 г. за № 66 и внесен в Государственный реестр.

**ОСНОВНЫЕ ХАРАКТЕРИСТИКИ**

Верхние пределы измерения: 1; 1,2; 1,6; 2; 2,5; 3; 4; 5; 6; 8; 10; 12; 16; 20; 25; 30; 40; 50; 60; 80 и 100  $\text{кг/см}^2$ .

Класс точности 0,2 или 0,35.

Шкала условная; число делений шкалы—300 с оцифровкой через каждые 10 делений.

Угол между началом и концом шкалы  $300^\circ$ .

Разность между показаниями прибора при многократных поверках для одних и тех же значений действительного давления не превосходит 0,9 деления для приборов класса 0,2 и 1,2 деления для приборов класса 0,35.

Наружный диаметр корпуса 180 мм.

Вес 1,6 кг.

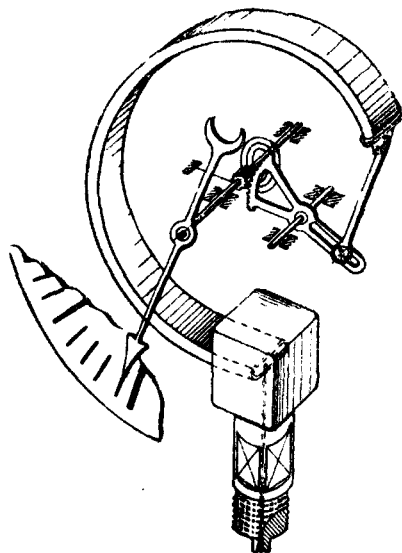


Схема манометра образцового, типа МО

**МАРКИРОВКА**

На циферблате нанесены;

- 1) товарный знак завода-изготовителя;
- 2) наименование прибора;
- 3) заводский номер;
- 4) класс точности;
- 5) предельное давление.

**КОМПЛЕКТНОСТЬ**

В комплект входят:

- 1) манометр образцовый, типа МО;
- 2) футляр;
- 3) выпускной аттестат;
- 4) инструкция к пользованию прибором.

**ПОВЕРКА**

Государственная поверка манометров образцовых, типа МО, при выпуске из производства и ремонта, а также находящихся в обращении, производится по Инструкции № 36 ЦУМВ

Этой же инструкцией следует руководствоваться при ведомственной поверке.